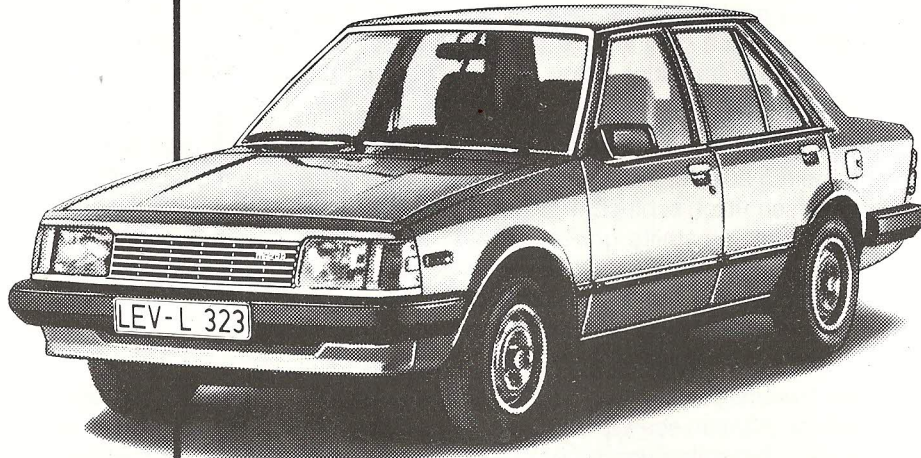


# Der Mazda 323 Stufenheck. Der packt was weg.

Auch von hinten betrachtet ein überzeugendes Auto.  
Denn er kann viel einstecken. Probefahrt gefällig?



**Mazda 323 Stufenheck, 1,3 ltr, 44 kw/60 PS**

(Unverbindliche Preisempfehlung  
des Importeurs ab  
Auslieferungslager incl. MWSt.)

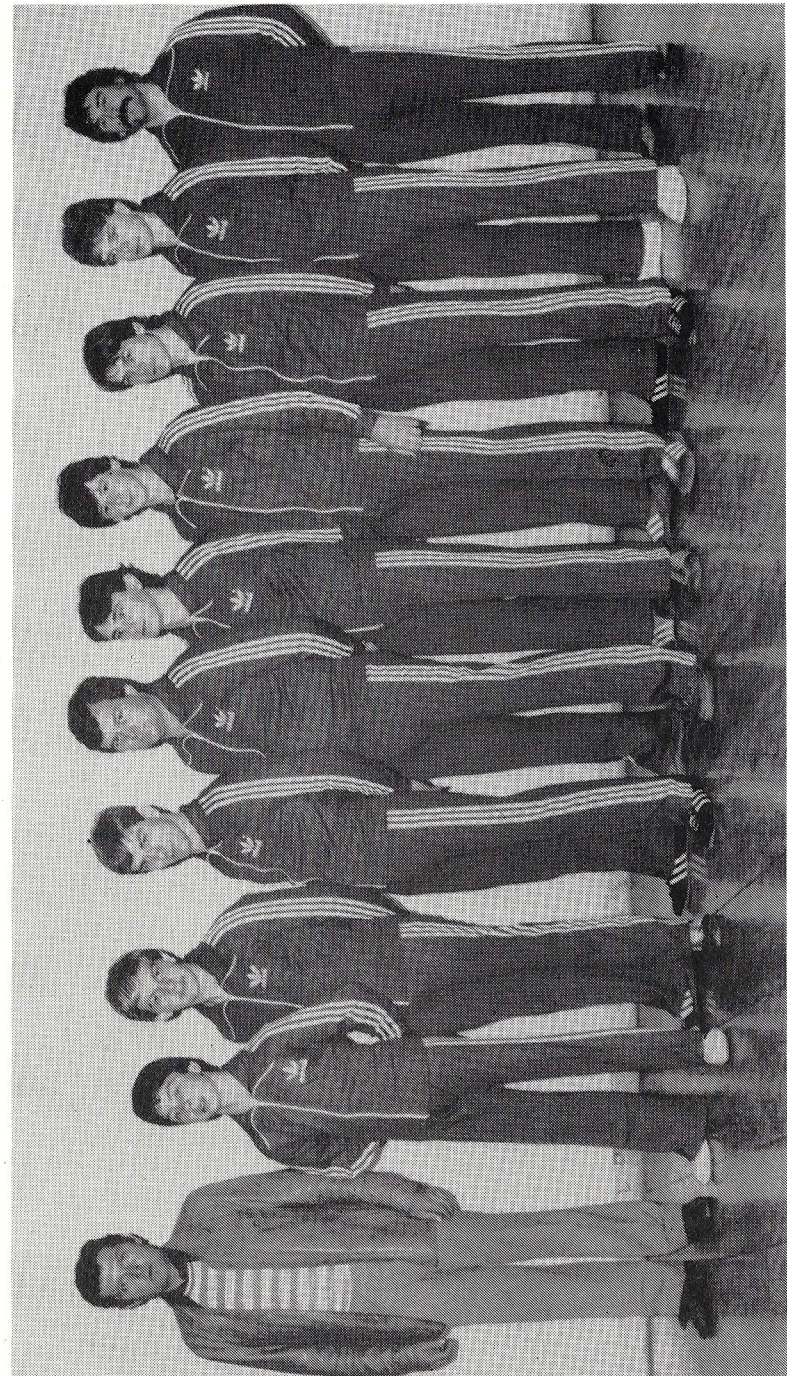
**Preis: DM 12.990,-**

**Mazda-Vertragshändler Robert Stoll GmbH**

Aschaffener Str. 172, 8758 Goldbach, Tel. 0 60 21 / 5 23 76  
Verkauf - Kundendienst - Ersatzteile

Über 850 Mazda-Partner in Deutschland.

**mazda**  
Die Perfekten aus Japan



Unsere 2. Mannschaft